

MODÈLE ID82144G10K



LES CARACTÉRISTIQUES N&N

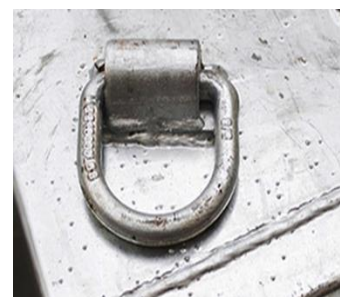
De par ses caractéristiques de série et optionnelles de qualité supérieure, la remorque à benne basculante Inno Series pour usage domestique fait la renommée des remorques N&N grâce à sa robustesse et à sa durabilité. Qu'il s'agisse de petits travaux de construction, de terrassement ou sur votre terre à bois privée, la remorque Inno Series a tout ce qu'il vous faut.

DESCRIPTION STANDARD

- Essieux galvanisés
- Connecteur thermorétractable
- Coffre en aluminium
- Amortisseur en HMV entre le châssis et la boîte
- Chargeur intelligent
- Porte double action
- Fil de branchement souple à basse température
- Cylindre télescopique 3 stages, 7T
- Main ajustable 5 positions
- Suspension à glissière
- Châssis en tube 2 x 5 x 1/4"
- Équerre à madrier
- Lumière LED
- Pneus radiaux sur jantes galvanisées
- Protecteur de toile, rouleau et toile
- Hauteur des côtés de 18 po
- Vérin 7 000 lb « drop leg »
- Travers de plancher au 16 po C/C

FICHE TECHNIQUE

LARGEUR UTILISABLE	82"
LONGUEUR UTILISABLE	145"
ESSIEUX	2 x 5 200 lb
FREINS	Électriques
PNEUS	ST-225/75R15
POIDS À VIDE	3 350 lb
CAPACITÉ DE CHARGEMENT	7 205 lb
LONGUEUR TOTALE	205"
LARGEUR TOTALE	102"
ÉPAISSEUR FOND ET CÔTÉS	Acier 11 Ga
RAMPES	Optionnel
MATÉRIAUX	Acier galvanisé à chaud



Options: Rampes, roue de secours, support de roue, pieds stabilisateurs