

# Série Iron C6

**N&N**

**LARGEUR DU PLANCHER**

82 po

**LONGUEUR DU PLANCHER**

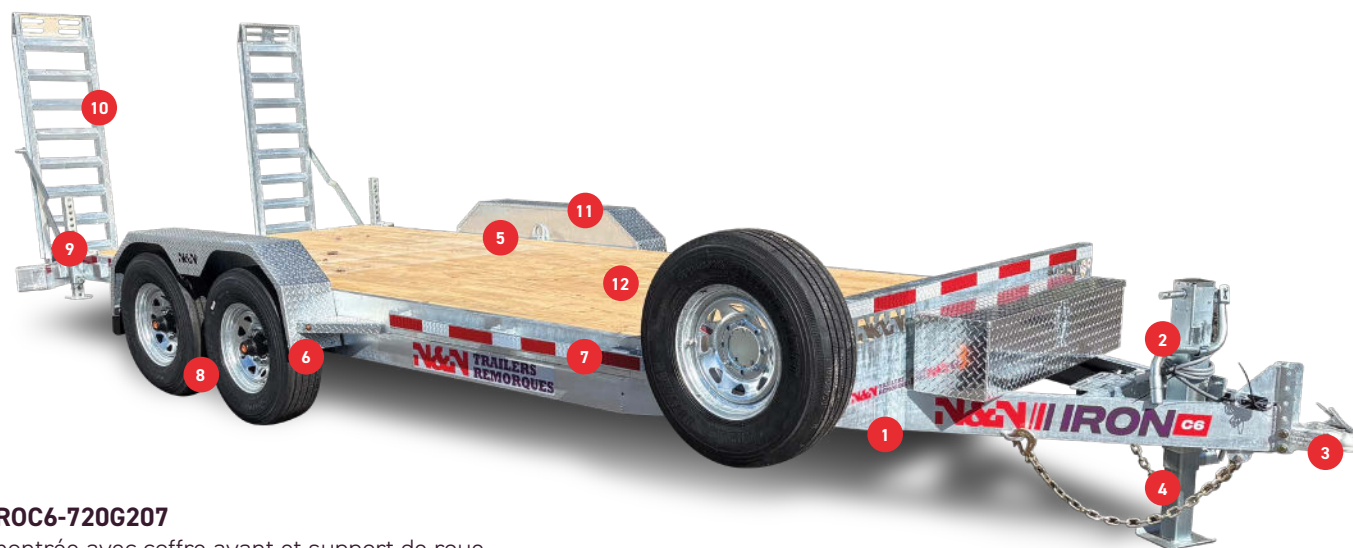
16 pi – 18 pi – 20 pi – 22 pi – 24 pi

**CONFIGURATION DES ESSIEUX**

2 x 7 000 lb

**CAPACITÉ DE CHARGE**

11 600 lb – 12 400 lb



## IROC6-720G207

montrée avec coffre avant et support de roue de secours (en option)

**CARACTÉRISTIQUES**  
(STANDARD)

- |          |                                                                                         |           |                                                                                                                    |
|----------|-----------------------------------------------------------------------------------------|-----------|--------------------------------------------------------------------------------------------------------------------|
| <b>1</b> | Châssis en C 5 po   Traverses du plancher espacées de 16 po   Châssis entièrement soudé | <b>7</b>  | Pochettes sur les côtés avec rail d'attache                                                                        |
| <b>2</b> | Câblage flexible basse température (Voltflex - fabriqué au Canada)                      | <b>8</b>  | Essieux galvanisés avec freins électriques   Pneus radiaux sur jantes galvanisées   Suspension à lames à glissière |
| <b>3</b> | Attelage ajustable 2 5/16 po (5 positions)                                              | <b>9</b>  | Pieds stabilisateurs arrière de 24 po                                                                              |
| <b>4</b> | Vérin N&N 12 000 lb   Revêtement en zinc   Retour assisté par ressort                   | <b>10</b> | Rampes galvanisées de 18 po x 60 po   Capacité de 10 000 lb   Debout                                               |
| <b>5</b> | 6 anneaux en D soudés (5/8 po)                                                          | <b>11</b> | Ailes en acier striée galvanisée de 14 ga                                                                          |
| <b>6</b> | Éclairage DEL tout autour                                                               | <b>12</b> | Plancher en pruche 2 po x 8 po   Descente de 2 pi en acier strié galvanisé                                         |

**OPTIONS DE MODÈLE**  
(AJOUTS OU COMBINAISONS)



**SÉRIE E**  
Frein électro-hydraulique



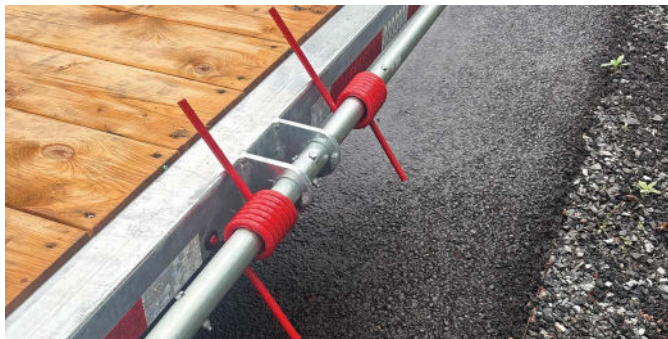
**SÉRIE H**  
Vérin hydraulique avant



**SÉRIE S**  
Plancher droit



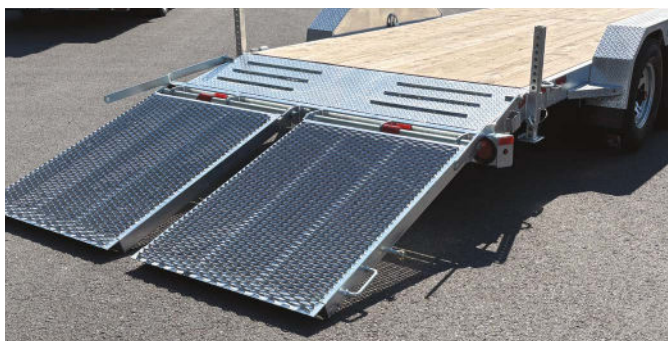
**SÉRIE W**  
Plaque de treuil soudée



Ressort pour rampe



Support de roue de secours (boulonné)



Rampes grillagées divisées avec ressorts (capacité 8 500 lb)



Coffre en aluminium | 11 po x 11 po x 46 po

MODÈLE	7 pi x 16 pi	7 pi x 18 pi	7 pi x 20 pi	7 pi x 22 pi	7 pi x 24 pi
Largeur totale	102 po / 259 cm	102 po / 259 cm	102 po / 259 cm	102 po / 259 cm	102 po / 259 cm
Longueur totale	244 po / 620 cm	268 po / 681 cm	292 po / 742 cm	316 po / 803 cm	340 po / 864 cm
Largeur utilisable	82 po / 208 cm	82 po / 208 cm	82 po / 208 cm	82 po / 208 cm	82 po / 208 cm
Longueur utilisable	192 po / 488 cm	216 po / 549 cm	240 po / 610 cm	264 po / 671 cm	288 po / 732 cm

2 ESSIEUX DE 7 000 lb (3 175 kg)	IROC6-716G207	IROC6-718G207	IROC6-720G207	IROC6-722G207	IROC6-724G207
Poids nominal brut du véhicule (PNBV)	15 000 lb / 6 804 kg	15 000 lb / 6 804 kg	15 000 lb / 6 804 kg	15 000 lb / 6 804 kg	15 000 lb / 6 804 kg
Poids de la remorque	2 600 lb / 1 179 kg	2 800 lb / 1 270 kg	3 000 lb / 1 361 kg	3 200 lb / 1 451 kg	3 400 lb / 1 542 kg
Capacité de charge	12 400 lb / 5 625 kg	12 200 lb / 5 534 kg	12 000 lb / 5 443 kg	11 800 lb / 5 443 kg	11 600 lb / 5 262 kg
Taille des pneus	235/80R16 14 plis	235/80R16 14 plis	235/80R16 14 plis	235/80R16 14 plis	235/80R16 14 plis
Hauteur de la plateforme	25 po / 63,5 cm	25 po / 63,5 cm	25 po / 63,5 cm	25 po / 63,5 cm	25 po / 63,5 cm